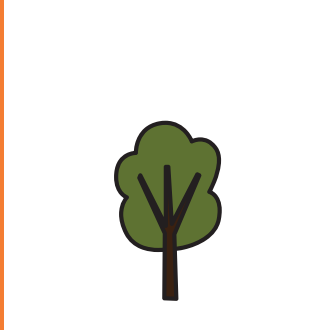
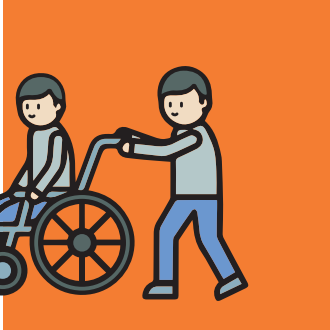
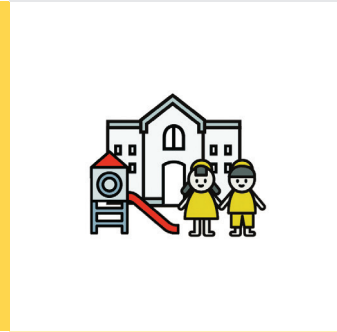


포경사냥가족포경사냥복지

행동하는 복지교관

“금천장애인종합복지관을 소개합니다”

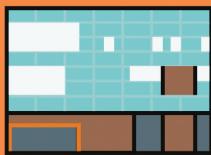


복지관 소개



운영법인

사회복지법인 상금은 2006년 11월 28일 변화하는 중증발달장애인과 그 가족의 복지욕구 및 환경에 능동적으로 대처하기 위하여 설립되었습니다.



금천장애인종합복지관

장애인의 건강하고 행복한 삶을 위해 노력하고 있습니다. 모두가 건강하고, 지역사회와 함께 발전하며 환경변화에 능동적으로 대응하는 복지관이 되고자 합니다.



시설 현황

개 관 일 2006년 11월 28일
주 소 서울특별시 금천구 시흥대로 101길 17
기 관 장 박은정
시설규모 대지: 617.50m² 연면적: 2,350,79m²

이용 안내

- 대상** 장애인 및 가족, 지역주민 누구나
- 시간** 월요일~금요일 오전 9시~오후 7시
토요일 오전 9시~오후 6시
- 홈페이지** www.gcacts.org
- 상담방법** 복지관 방문, 전화 상담: 02-6912-8000,
홈페이지 게시판, 카카오톡 1:1 상담
- 대표전화** 02-6912-8000
팩스번호: 02-6912-8001



접수 및 서비스
이용안내



종합상담



영역별(종합)
평가



자립지원
계획회의



결과안내



개인별
지원계획수립



서비스
이용



과정평가



종결



사후관리

- 자립지원 계획회의와 개인별 지원계획수립은 당사자 및 보호자 참여가 가능합니다.
- 이용하시는 서비스에 따라 이용절차는 다를 수 있습니다.

층별 안내

7



상금홀

6



직업적응훈련실



자율작업장



옥상정원

5



사무실



강당

4



교육실(남)



교육실(여)



카페



식당



쉬운도서관

3



동아리활동실



요리활동실



사무실



음악재활실



미술재활실



언어재활실

2



작업재활실



상담실



회의실

1



챌린지1



휴게실

B1



교육실

오시는 길



사회서비스 지원센터

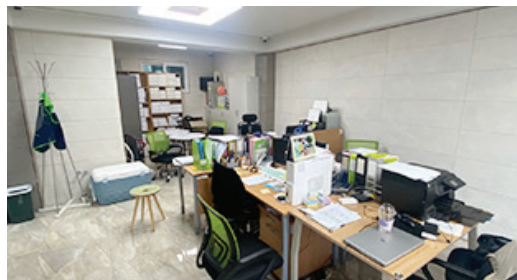
주소 서울특별시 금천구 시흥대로 333-4 101호

전화번호 02-6912-8060

장애인활동지원사업과 바우처 사업이 진행됩니다.



센터



사무실

장애인이 살기 좋은 금천을 만들기 위한

모두가 행복한 금천 만들기

인식

장애이해교육을
희망하는 어린이집,
초등학교, 사업체에
발달장애인 당사자
강사가 찾아가 교육을
진행합니다.



지역사회로 찾아가는 복지관

아이성장평가

금천구 내 어린이집을
직접 찾아가 조기발견을 통해
장애를 예방합니다.

어린이집 장애아동 교육법 상담 지원

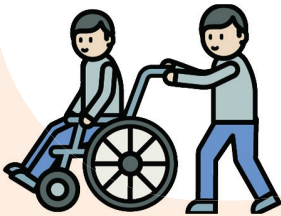
부모 치료 교육 사회서비스
연계 및 복지상담

아동 발달지연 발견으로 장애
아동의 정상 발달을
도와줍니다.



이동

지역사회 내 보행/
이동약자를 위한 경사로
설치 또는 보수하여
모두에게 편리한
마을환경 조성합니다.



소통

의사소통이 어려운
장애인, 아동, 외국인 등
누구나 금천구에서 AAC
(보완대체의사소통)로 직접
표현하고 이야기하며 살아갈 수
있도록 소통하는 지역사회를
만들어 갑니다.



유관기관 연계

장애인 주단기 생활시설
운동 교육 및 생활체육을
지원합니다.
또한, 이용자의 정서안정 및
일상생활기능 향상을 위한
재활 지원 컨설팅도
함께 합니다.



우리동네 건강체조

건강 및 체력관리가
어려운 분들에게 찾아가
거주지 인근 공공시설 및
사회시설을 활용한
운동방법을 알려드립니다.



인권 및 권익 옹호



권익옹호 사업

장애인당사자가 권리를 알고 스스로 지킬 수 있도록 지원합니다.
장애인당사자 및 직원들의 인권교육을 진행합니다.



장애인식개선 인형극단[여우]

중장년 여성 장애인의 인형극을 통한
표현예술연습, 장애인식개선 공연활동



장애이해교육[모두가 행복한 학교]

발달장애인 장애인식개선 강사들이 각
기관에 방문하여 오케스트라 공연 및 리듬
악기합주 체험 제공을 통한 장애인식개선

개인맞춤 지원

복합적인 어려움을 가진 대상자의 욕구, 강점, 자원 중심으로
분석하여 체계적인 지원계획을 수립합니다. 이를 통해서
긍정적인 변화를 위해 공공 민간기관과 함께 협력합니다.





기능향상 지원

방문재활 서비스

중증장애인 가정에 직접 방문한 후 건강관리를 위한 보호자 교육과 맞춤형 환경구성을 진행하여 독립된 일상생활을 지원합니다.



치료 서비스

신체·심리적 기능의 회복, 유지, 향상을 위한 서비스를 제공하고 사회활동에 잘 적응할 수 있도록 지원합니다.



건강·돌봄 ·문화여가



건강지원 서비스

체육 프로그램 운영 및 건강 정보를 제공하여 신체적 장애 또는 고령으로 인한 건강문제를 감소시킵니다. 의료서비스를 연계하여 각종 질병으로부터 예방 관리하여 건강한 삶을 지원합니다.



가족지원 서비스

주 양육자 지원으로 상담, 교육정보 제공, 자조모임, 부모교육을 실시합니다.



평생교육 지원

성인기 이후 발달장애인에게 지속적인 배움의 기회를 제공하여 능력을 최대한 개발하고 사회활동에 잘 적응 수 있도록 지원합니다.



**교육문화
지원서비스**

교육, 문화여가프로그램을 제공하여 당사자의 자립생활과 삶의 질 향상을 지원하고, 특성화 프로그램을 만들어 제공합니다.

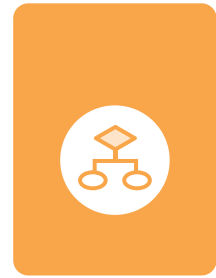
		
한글공부	영화관람	노래교실

**장애인가족
휴식지원**

장애 자녀를 양육하면서 받는 부담과 스트레스를 해소할 수 있도록 돕고, 장애인 돌봄가족에게 휴식을 지원합니다.

		
돌봄가족휴가	나들이	여행

지역복지 서비스



일상생활 지원

지역사회의 다양한 인적, 물적 자원을 연계하여 저소득 재가 장애인들의 기본적인 의식주를 비롯한 일상생활이 원활하게 이루어지도록 지원합니다.

(생활지원, 가사지원, 이미용서비스, 재활보조기구 대여와 수리, 무더위 지원, 따뜻한 겨울나기, 주거환경개선, 생일, 나들이 등)



긴급지원

위기 상황을 해소하기 위한 적기, 단기적 지원(생계비, 주거비, 의료비, 기타 긴급비)을 제공합니다.

긴급 상황 발생 시 이동지원, 병원 동행, 의사소통 등을 지원합니다.



자원발굴

지역사회 내 다양한 인적, 물적 자원 개발을 통해 서비스 개발 및 연계를 진행합니다.





주민참여 사업안내

참새스토리 독산주공 13단지에 거주하고 있는 장애인 당사자 주민 모임입니다. 마을 주민자치형성을 통해 주도적 마을 활동과 마을 살피기 활동을 진행합니다.



행복한 우리마을 만들기

말미마을을 쾌적하고 살기 좋은 마을로 만들고자 주민협의체와 함께 노력하여 마을 문제를 해결합니다.
마을청소, 생활분리수거 캠페인 등



마을활동단 자조모임

나눔이웃, 사나이봉사대, 전동휠체어 자조모임을 운영하여 마을문제를 함께 해결하고 건강한 공동체 형성을 위한 활동을 진행합니다.
밑반찬 나눔활동, 행사지원, 사각지대 발굴 등



직업지원 서비스



직업욕구를 가진 장애인에게 직업능력과 정석에 맞는 직업적응 훈련과 교육을 제공하여 취업 및 직업생활 유지를 지원합니다.

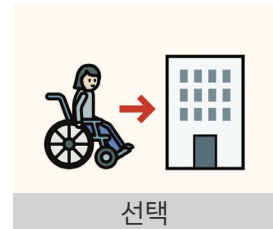
직업적응 훈련

작업활동, 직업에 대한 인식, 직장 내 예절과 같이 직업활동에 필요한 취업 전 교육을 지원합니다.



고용정보 제공

개인의 욕구와 직업능력 및 적성에 적합한 사업체 정보(위치, 근무시간, 급여 등)를 제공하여 스스로 선택할 수 있도록 지원합니다.



취업연계 및 취업유지

모의면접과 동행면접을 통해 취업연계 지원 동료관계 개선, 직무지도 등을 통해 근로 중인 발달장애인의 장기근속을 지원합니다.



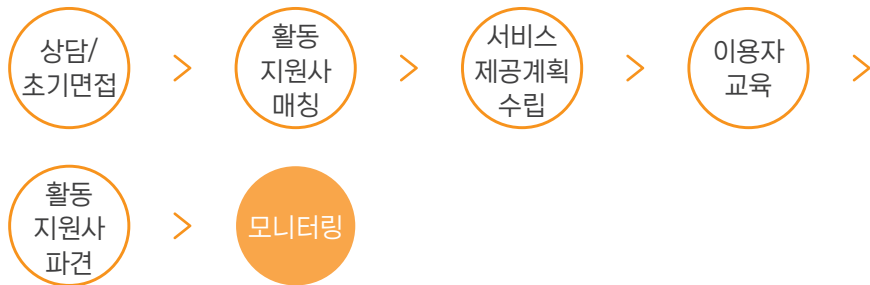


장애인 활동지원

중증 장애인의 자립과 가족의 돌봄 부담을 줄일 수 있도록 지원합니다.

지원내용 신체활동/가사활동/사회활동 지원/기타서비스

이용절차



·이용인을 위해 상담, 모니터링, 나들이를 진행합니다.



·활동지원사를 위해 보수교육, 간담회, 우수 활동지원사 포상을 지원합니다.



긴급지원 서비스

24시간 지원이 필요한 최종증장애인을 위한 '야간순회방문서비스', 활동지원서비스 급여판정 전 긴급하게 서비스가 필요한 장애인을 위한 '긴급지원서비스'도 운영하고 있습니다.

인권보호를 위한 우리들의 노력

이용자의 의견을 듣습니다

접수방법	직접 상담	복지관 3층 기획운영지원팀 직원을 찾아주세요
	전화/문자 상담	02-6912-8000/ 010-7761-8005
	모바일 상담	카카오톡 1:1 상담
	고객소리함	지하 1층, 4층 식당에 있습니다
	온라인 상담	복지관 홈페이지(www.gcacts.org) > 금천커뮤니티 > 금천게시판에 글을 남겨주세요

진행과정



※ 운영규정(제5장 이용자 고충처리지침)에 따라 시행됩니다.

※ 접수된 고충은 15일 이내에 처리하여 모든 과정을 당사자에게 안내 드립니다.

이용자의 의견을 듣기 위한 이용자 모니터링 위원회(평생행복위원회) 진행

복지관 이용자와 가족, 활동보조인 대표들이 분기별(3월, 6월, 9월, 12월)마다 진행하고 있습니다.

보호자대표	2명	18세 이하 보호자 18세 이상 보호자
봉사자대표	1명 이상	
활동보조인대표	1명 이상	
이용자대표	1명 이상	

참여하고 싶으신 분은 사례관리권익옹호팀(02-6912-8006)으로 연락주세요.

직원을 위해

- 복지관은 직원의 인권을 존중하고 직원들이 안전한 환경에서 일할 수 있도록 지원합니다.
- 복지관은 직원들에게 발생하는 언어적, 물리적 위험 또는 폭력에 대해 보호할 의무가 있습니다.
- 위의 행동을 하는 이용자에 대해 향후 복지관 이용을 제한할 수 있습니다.

이용자를 위해


- 우리는 이용자의 인권을 존중하고 인권침해상황에 대한 신고의 의무를 다할 것입니다.
- 우리는 이용자에게 필요한 것이 무엇인지 주의를 기울이고 살필 것입니다.
- 우리는 이용자가 친근한 상황에서 지속적으로 활동할 수 있도록 지원할 것입니다.
- 우리는 이용자의 건강과 안전 그리고 복지를 위해 전문성을 높이겠습니다.

지역사회와 지역주민을 위해


- 지역사회의 구성원으로서 지역주민과 소통하며 지역사회의 발전을 위해 일하겠습니다.
- 장애인과 함께 더불어 살아가는 마을을 만들겠습니다.
- 서로의 인권을 소중하게 생각하며 함께 살아가겠습니다.


인권 침해로 어려움이 있으면 연락주세요.

관련 기관 안내 또는 인권 침해 대응에 필요한 도움을 드리고 있습니다.

 전화 02-6912-8006

 문자 010-7761-8005

 방문 3층 사무실

 온라인 금천장애인종합복지관 홈페이지 게시판 (비밀보장)

도움을 받을 수 있는 기관

기관명	연락처
서울특별시장애인권익옹호기관	02-3453-9527
국가인권위원회	1331
경찰서	112
장애인학대 신고전화	1644-8295

후원 안내

“후원자의 사랑과 관심이 장애인에게 큰 희망이 됩니다!”

참여절차



후원분야

후원 종류	내용
일반후원	후원금 복지관 운영비, 프로그램 사업비 등 다영역의 사업진행을 위한 후원
	후원품 의류, 음식, 가전제품, 학용품 등 일상생활에 활용 가능한 물품 후원
CMS 정기후원	지정된 통장에서 후원금을 정기적으로 이체
결연후원	저소득 장애인 가정에 1:1 연계하여 정기적인 기금 후원
지정후원	후원자가 지정하는 특정행사(명절, 장애인의날, 바자회 등) 및 사업에 사용하는 후원
모금함후원	지역사회의 상점 및 업체에 복지관 후원금 모금함을 비치하여 나눔 문화 조성
소셜펀딩	카카오같이가치 기부자들과 소통할 수 있는 공익분야의 모금활동
좋은이웃 나눔가게	이용인 및 지역주민이 후원한 물품을 판매하는 나눔가게

후원계좌

우리은행 1005-702-125123

국민은행 382337-04-000207

예금주 금천장애인종합복지관

- 후원금 사용 내역 및 후원소식은 금천행복소식지, 복지관 홈페이지 공지사항에 안내드립니다.
- 금천장애인종합복지관의 후원금은 지정기부금으로 소득공제를 받을실 수 있습니다.

☎ 문의) 지역사회조직화팀 02)6912-8050



다양하고 빠른 소식을 받아볼 수 있습니다!



 금천장애인종합복지관

대표전화 02-6912-8000 / 010-7761-8005

이메일 gcacts@hanmail.net



홈페이지